

P1=P2=P3=P4

## Relação do aço

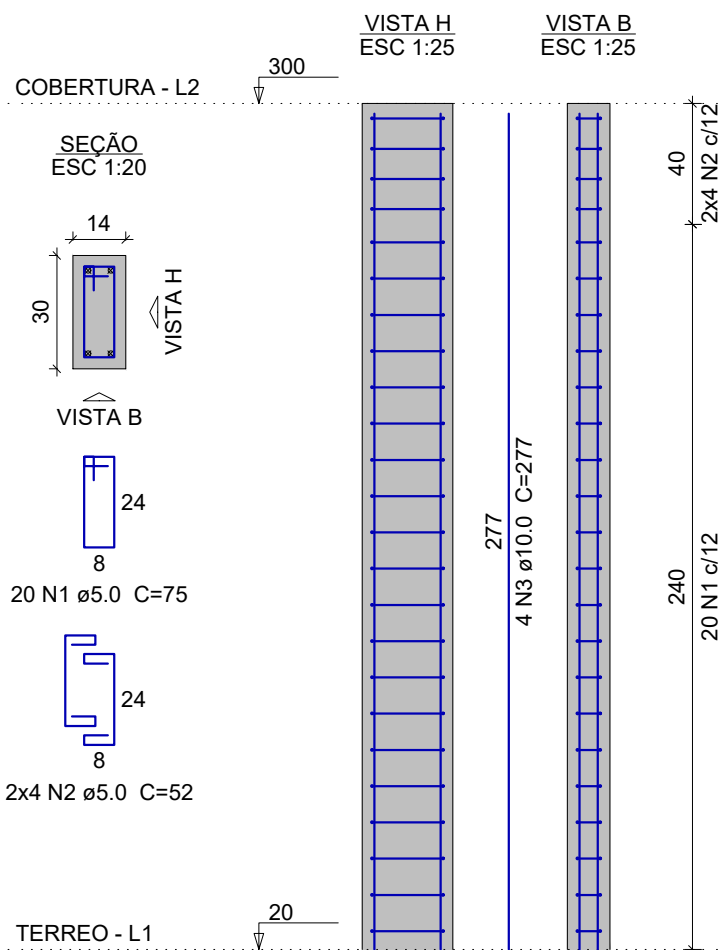
4xP1

AÇO	N	DIAM (mm)	QUANT	C.UNIT (cm)	C.TOTAL (cm)
CA60	1	5.0	80	75	6000
	2	5.0	32	52	1664
CA50	3	10.0	16	277	4432

## Resumo do aço

AÇO	DIAM (mm)	C.TOTAL (m)	QUANT + 10 % (Barras)	UNIT	PESO + 10 % (kg)
CA50	10.0	44.4	5	12 m	30.1
CA60	5.0	76.7	-	rolo (170 kg)	13

PESO TOTAL (kg)	
CA50	30.1
CA60	13

Volume de concreto (C-25) = 0.47 m<sup>3</sup>Área de forma = 9.86 m<sup>2</sup>

REPÚBLICA FEDERATIVA DO BRASIL  
ESTADO DO PARÁ  
Prefeitura Municipal de Aveiro

RESPONSÁVEL TÉCNICO:

**Fabrcia M. T. Cardoso**  
Engenheira Civil  
CREA 1519887485

ASSUNTO: PROJETO ESTRUTURAL

ENDEREÇO: Comunidade de Santa Cruz, Zona Ruaral, Aveiro-PA.

TÍTULO:

DETALHE PILARES

Desenho:

Área:

Data: JUNHO/2023

Escala: INDICADO

PRANCHA: 7/7