

**Relação do aço**

Positivos X      Positivos Y

AÇO	N	DIAM (mm)	QUANT	C.UNIT (cm)	C.TOTAL (cm)
CA50	1	8.0	29	394	11426
	2	8.0	39	294	11466

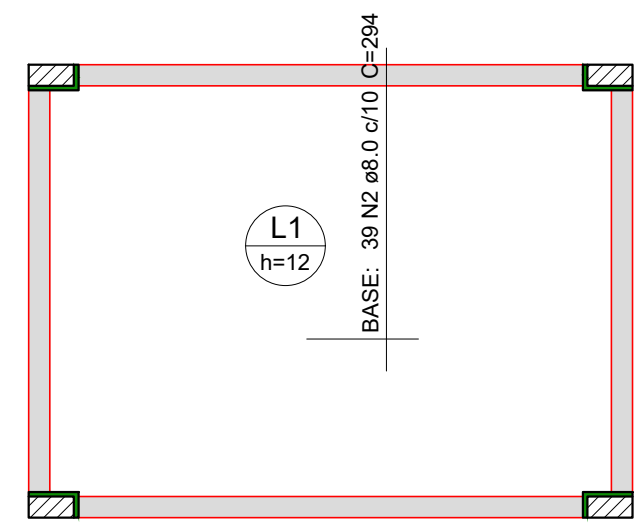
**Resumo do aço**

AÇO	DIAM (mm)	C.TOTAL (m)	QUANT + 10 % (Barras)	UNIT	PESO + 10 % (kg)
CA50	8.0	229	21	12 m	99.4
<b>PESO TOTAL (kg)</b>					
CA50					99.4

Volume de concreto (C-25) = 1.21 m<sup>3</sup>  
 Área de forma = 10.06 m<sup>2</sup>

## Armação positiva das lajes do pavimento TERREO (Eixo X)

escala 1:50



## Armação positiva das lajes do pavimento TERREO (Eixo Y)

escala 1:50



**REPÚBLICA FEDERATIVA DO BRASIL**  
**ESTADO DO PARÁ**  
**Prefeitura Municipal de Aveiro**

RESPONSÁVEL TÉCNICO:

**Fabrcia M. T. Cardoso**  
*Engenheira Civil*  
 CREA 1519887485

ASSUNTO: PROJETO ESTRUTURAL

ENDEREÇO: Comunidade de Santa Cruz, Zona Ruaral, Aveiro-PA.

TÍTULO: DETALHES LAJES

Desenho:

Área:

Data: JUNHO/2023

Escala: INDICADO

PRANCHA: 3/7