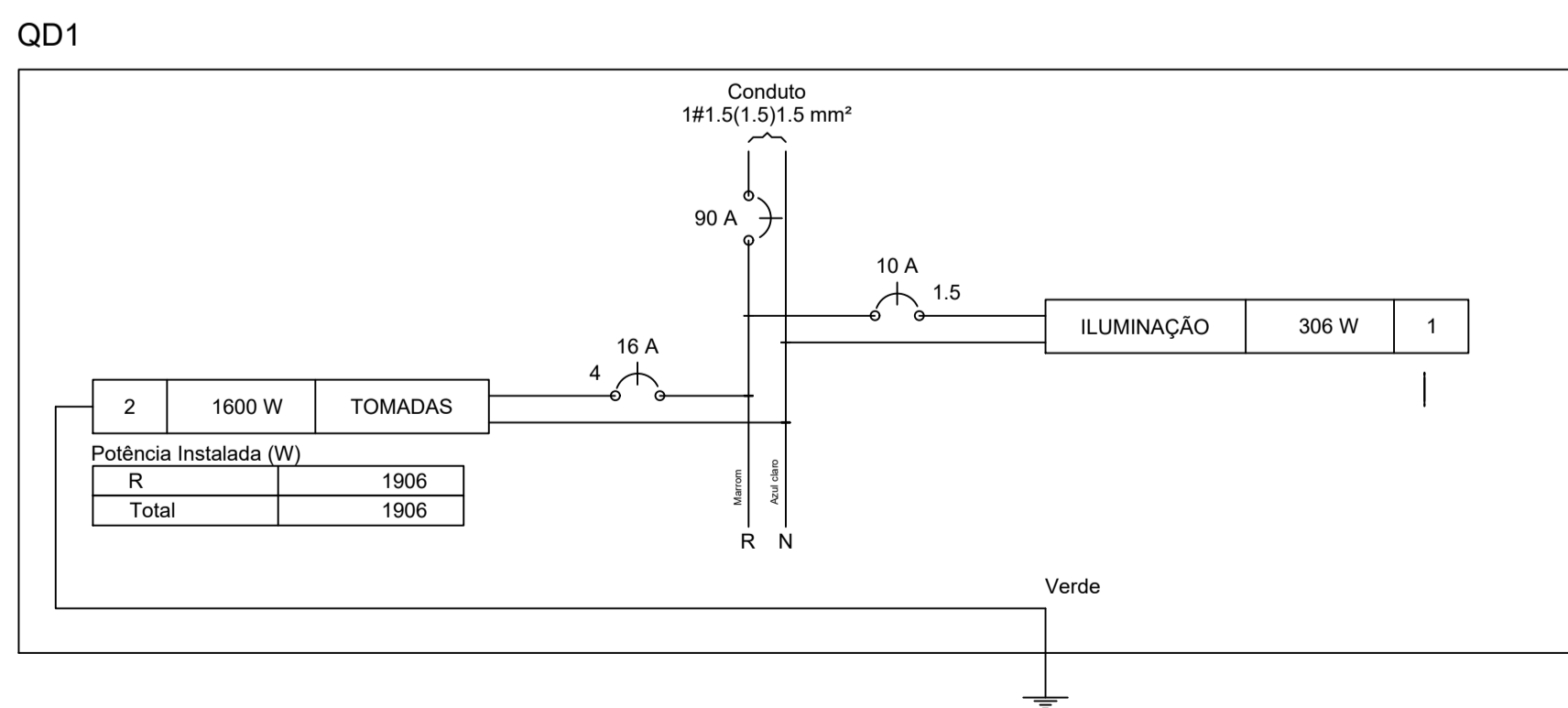


**Quadro de Cargas (QD1)**

Circuito	Descrição	Esquema	Método de inst.	V (V)	Iluminação (W)	Tomadas (W)	Pot. total (VA)	Pot. total (W)	Fases	Pot. - R (W)	Pot. - S (W)	Pot. - T (W)	FCT	FCA	In <sup>2</sup> (A)	Seção (mm <sup>2</sup> )	Ic (A)	Dij <sup>2</sup> (A)	dV parc (%)	dV total (%)	Status
1	ILUMINAÇÃO	F+N	B1	127 V	18	100	392	306	R	306			1.00	1.00	3.1	1.5	23.0	10.0			Erro 3
C					4		92	72	R	72			1.00	1.00	1.8	1.5	23.0				Ok
D					4		72	72	R	72			1.00	1.00	2.5	1.5	23.0				Ok
E					1		23	18	R	18			1.00	1.00	2.7	1.5	23.0				Ok
F					1		23	18	R	18			1.00	1.00	2.9	1.5	23.0				Ok
G					1		23	18	R	18			1.00	1.00	3.1	1.5	23.0				Ok
H					1		23	18	R	18			1.00	1.00	0.2	1.5	23.0				Ok
a					2		46	36	R	36			1.00	1.00	0.7	1.5	23.0				Ok
b					2		46	36	R	36			1.00	1.00	1.1	1.5	23.0				Ok
J					1		23	18	R	18			1.00	1.00	0.4	1.5	23.0				Ok
2	TOMADAS	F+N+T	B1	127 V		16	2000	1600	R	1600			1.00	1.00	15.7	4	42.0	16.0	3.88	3.88	Ok
TOTAL					17	16	2392	1906	R	1906	0	0									



**Quadro de Demanda (QD1)**

Tipo de carga	Potência instalada (kVA)	Fator de demanda (%)	Demanda (kVA)
Iluminação e TUG's (Casas e Apartamentos)	2.39	66	1.58
<b>TOTAL</b>			<b>1.58</b>

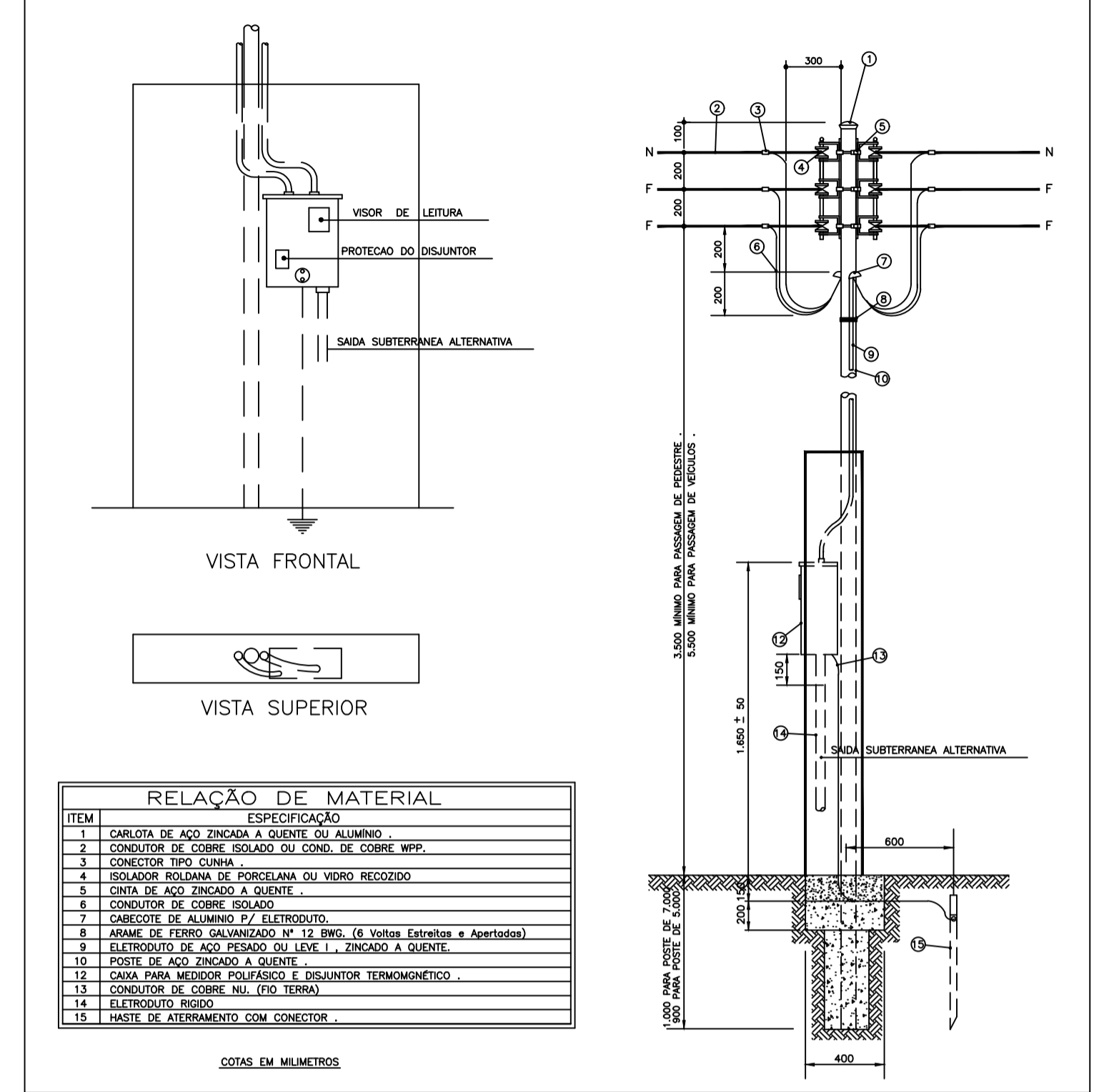
**Legenda Detalhada**

○-○-a	Interruptor simples 1 tecla - 1,10m do piso
<b>Accessórios p/ eletrodutos</b>	
	Caixa PVC 4x2"
	Dispositivo Elétrico - embutido 1 pç
	Placa 2x4"
	Placa p/ 1 função retangular S/ placa 1 pç
	Interruptor 1 tecla simples 1 pç
1	Luminária p/ fluor. compacta dupla - embutir
<b>Accessórios p/ eletrodutos</b>	
	Caixa PVC octogonal 3x3"
	Luminária e acessórios 1 pç
	Luminária embutir p/ compacta dupla 1 pç
	Reator eletromagnético p/ fluorescente compacta 1x18 W 1 pç
	Soquete base G 24 1 pç
	Lâmpada fluorescente compacta reator não integrado - dupla 18 W 1 pç
	Quadro de distribuição - embutir a 1,50m do piso
	Dispositivo de Proteção
	Disjuntor Unipolar Termomagnético - norma DIN 10 A 1 pç
	16 A 1 pç
	Quadro distrib. chapa pintada - embutir Sem barr. - DIN (Ref. Cemar) 1 pç
	Cap. 12 disj. unip. 1 pç
2PT	Tomada universal 2P+T a 1,10m do piso
<b>Accessórios p/ eletrodutos</b>	
	Caixa PVC 4x2"
	Dispositivo Elétrico - embutido 1 pç
	Placa 2x4"
	Placa p/ 1 função retangular S/ placa 1 pç
	Tomada universal retangular 2P+T 10A 1 pç

**Lista de Materiais**

<b>Accessórios p/ eletrodutos</b>	
Caixa PVC 4x2"	14 pç
Caixa PVC octogonal 3x3"	7 pç
Cabo Unipolar (cobre) Isol. PVC - 450/750V (ref. Pirelli Pirastic Ecopuls BWF flexível) 1.5 mm <sup>2</sup>	81.30 m
2.5 mm <sup>2</sup>	99.40 m
<b>Dispositivo Elétrico - embutido</b>	
Placa 2x4"	
Tomada hexagonal (NBR 14136) 2P+T 10A	9 pç
<b>Dispositivo de Proteção</b>	
Disjuntor Unipolar Termomagnético - norma DIN 10 A	2 pç
Eletroduto PVC flexível	
Eletroduto leve 1"	71.80 m
<b>Luminária e acessórios</b>	
Luminária embutir p/ compacta dupla	7 pç
Reator eletromagnético p/ fluorescente compacta 1x26 W	7 pç
Soquete base G 24	7 pç
Lâmpada fluorescente compacta reator não integrado - dupla 26 W	7 pç
Quadro distrib. chapa pintada - embutir Sem barr. - DIN (Ref. Cemar) Cap. 12 disj. unip.	1 pç

**MEDIDOR BIFÁSICO – PADRAO TIPO CELG**  
**INSTALAÇÃO EM MURO OU MURETA**  
**SEM ESCALA**



**NOTAS**

- TODOS OS CONDUTORES NÃO INDICADOS UTILIZADOS PARA "NEUTRO", TERÃO SEÇÃO DE 15mm<sup>2</sup>
- TODOS OS CONDUTORES NÃO INDICADOS UTILIZADOS PARA "FASE" E "NEUTRO", TERÃO SEÇÃO DE 25mm<sup>2</sup>
- ELETRODUTOS NÃO INDICADOS, SÃO DE SEÇÃO 8 3/4"
- OS CONDUTORES "FASB" DAS INSTALAÇÕES DE ENTRADA E MEDIÇÃO DEVEM SER IDENTIFICADOS ATRAVÉS DE FITAS ADESIVAS DE PVC COLORIDAS, COM LETRAS APROPRIADAS DE 10mm, NOS SEGUINTES PONTOS:
  - NOS INDICADORES DOS BARRAS DE ENTRADA (ABRIR OS SUBTERRÂNEOS)
  - NAS ENTRADAS E SAÍDAS DAS PROTEÇÕES GERAIS
  - NAS CONEXÕES DAS CAIXAS DE PASSAGEM
  - A SEQUÊNCIA DE IDENTIFICAÇÃO DAS FASES SERÁ:
 

FASE A	BR	-	COR VERMELHA
FASE B	SI	-	COR VERDE
FASE C	TI	-	COR AMARELA
- O CONDUTOR NEUTRO DEVERÁ POSSUIR ISOLAMENTO NA COR AZUL

**NOTAS GERAIS**

- FIGS E ELETRODUTOS NÃO DIMENSIONADOS SERÃO - 25 mm<sup>2</sup> E 3/4" RESPECTIVAMENTE
- TUBULAÇÃO DE TELEFONE NÃO DIMENSIONADA SERÁ 3/4" PELO PISO
- TUBULAÇÃO DE TV NÃO DIMENSIONADA SERÁ 3/4" PELO PISO
- FIXAÇÃO NOS CIRCUITOS DE ILUMINAÇÃO SERÁ DE 25mm<sup>2</sup>
- INTERFERÊNCIAS EM ALIAS EM CASO TERÃO ATENÇÃO DE 50mm.



**PROJETO PADRÃO DUAS SALAS DE AULA**

MUNICÍPIO: AVEIRO  
 PROPRIETÁRIO: PREFEITURA MUNICIPAL DE AVEIRO  
 ENDEREÇO: COMUNIDADE SÃO RAIMUNDO  
 Resp. p/ Projeto: \_\_\_\_\_  
 Cliente: \_\_\_\_\_

APROVAÇÃO: \_\_\_\_\_ CREA/CAU: \_\_\_\_\_  
 RA: \_\_\_\_\_

**ESCOLA DUAS SALAS DE AULA**  
**PROJETO INSTALAÇÃO ELÉTRICA**

COORDENAÇÃO:	REVISÃO:	ESCALA:	ÁREA CONSTRUÍDA:	PIE.
		INDICADA	243,22 M <sup>2</sup>	
		DATA DE EMISSÃO:		FRANCHA: A 1/05
		SETEMBRO/2021		